

---

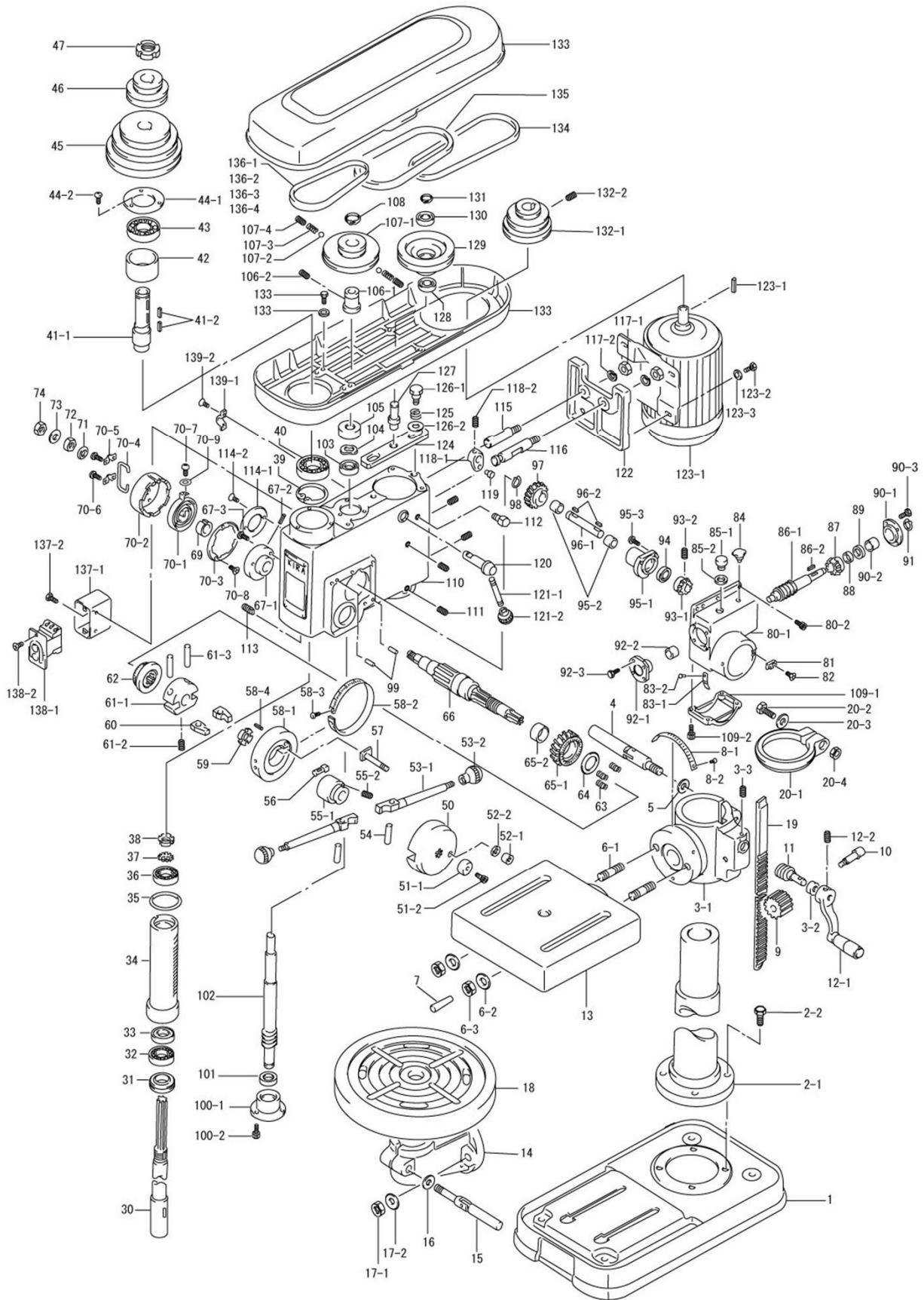
自動送り付ボール盤

**KRDG-420P**

---

パーツリスト





No	仕様	品目番号	品名	メーカー品番	数量
1		KI-1-D	ヘッド		1
2-1		KI-2-G	コラム		1
2-2		BT1-M10*035	六角ボルト		4
3-1		KI-4-I	ブラケット		1
3-2		KI-79-A	ブッシュ		1
3-3		BTA-M06*015-K	六角穴付止めねじ		1
4		BF021-ST001-00-01	クランプボルトサブアッシー		1
5		ZG1-M12-U-01-02	平座金		1
6-1		KI-8-A	ボルト		2
6-2	S4	ZG1-M16*40*6-U-01-02	平座金		2
6-3	S4	NT1-M16-01-02	六角ナット		2
7		PN2-06*030	テーパピン	06*030	1
8-1	S4	KI-4-2B	銘板		1
8-2	S4	BTD-#2*5	打込鋌		2
9		KI-76-A	ギヤ		1
10		KI-77-B	シャフト		1
11		KI-78-1	シャフト		1
12-1		KI-1059-C	ピン		1
12-1		KI-1060-D	ツマミ		1
12-1		KI-81-D	ハンドル		1
12-2		BTA-M08*012-K	六角穴付止めねじ		1
13	S4	KI-7-E	テーブル		1
14	R4	KI-4R-F	ホルダー		1
15	R4	BF021-ST001-00-01	クランプボルトサブアッシー		1
16	R4	ZG1-M12-U-01-02	平座金		1
17-1	R4	NT1-M16-01-02	六角ナット		2
17-2	R4	ZG1-M16*40*6-U-01-02	平座金		2
18	R4	KI-7R-E	テーブル		1
19		KI-85-D-01-03	ラック		1
20-1		KI-89-B	止め輪		1
20-2		BT1-M08*055	六角ボルト(ユニクロ)		1
20-3		ZG1-M08-U-01-02	平座金		1
20-4		NT1-M08	六角ナット		1
30		KI-20-5J	スピンドル		1
31		KI-21-5B	カラー		1
32		BE1-6006ZZ	深みぞ玉軸受	6006ZZ	1
33		BE6-51106	スラスト玉軸受	51106	1
34		KI-15-5H	ラックスリーブ		1
35		2C-2114-A	パッキン		1
36		BE1-6005ZZ	深みぞ玉軸受	6005ZZ	1
37		ZG5-AW05	ヘアリングワッシャー	AW05	1
38		NT3-AN05	ヘアリングナット	AN05	1
39		RG1-R072	止め輪	R072	1
40		BE1-6207ZZ	深みぞ玉軸受	6207ZZ	1
41-1		4B-2301-5F	シャフト		1
41-2		KY1-05*05*028RR	平行キー	05*05*028RR	2
42		KI-H002-00-02	カラー		1
43		BE1-6207ZZ	深みぞ玉軸受	6207ZZ	1
44-1		KI-30-A-01-03	カバー		1
44-2		BT6-M06*010-U-01-02	十字穴付きなべ小ねじ		3
45		4B-2309-C	プーリー		1

No	仕様	品目番号	品名	メーカー品番	数量
46		4B-2310-B	プーリー		1
47		NT3-AN07	ヘアリングナット	AN07	1
50		4B-H005-00-02	ホース		1
51-1		2C-2428-A-00-02	カラー		1
51-2		BT2-M06*015	六角穴付ホルト		1
52-1		3B-H004-00-02	ナット		1
52-2		ZG1-M08-U-01-02	平座金		1
53-1		3B-H006-00-02	ハンドル		2
53-2		1C-H001-00-02	ツミ		2
54		OTZ-8*40G	溝付ファスナー	G・8*40	2
55-1		4B-H003-00-02	カム		1
55-2		BTA-M05*008-K	六角穴付止めねじ		1
56		3B-H018-00-02	カム		1
57		3B-H003-00-02	ホルト		1
58-1		4B-H004-00-02	フランジ		1
58-2		4B-H006-00-03	銘板		1
58-3		BTD-#2*5	打込鋌		2
58-4		PN3-05*012	スプリングピン	05*012	1
59		NT3-AN05	ヘアリングナット	AN05	1
60		3B-H017-00-02	カム		2
61-1		4B-H002-00-02	ブラケット		1
61-2		BTA-M06*006-K	六角穴付止めねじ		1
61-3		OTZ-8*40G	溝付ファスナー	G・8*40	2
62		4B-H001-00-02	クラッチ		1
63		3B-2208-8A-00-02	コイルばね		3
64		3B-H016-00-02	カラー		1
65-1		4B-2202-6E	ギヤー		1
65-2		4B-2203-A	ブッシュ		1
66		4B-2201-8I	ピニオンシャフト		1
67-1		2C-2246-B-00-02	ブッシュ		1
67-2		PN3-06*020	スプリングピン	06*020	1
67-3		BT6-M06*020-U-01-02	十字穴付きなべ小ねじ		3
69		2C-2252-A-00-02	カラー		1
70-1		2C-2249-A-00-02	渦巻スプリング		1
70-2		2C-2250-2B-00-02	ケース		1
70-3		2C-2261-B-00-02	プレート		1
70-4		2C-2263-B	ハンドル		1
70-5		2C-2264-B	ホルダー		2
70-6		BT6-M04*006-PL	十字穴付きなべ小ねじ		4
70-7		BT6-M04*008-PL	十字穴付きなべ小ねじ		1
70-8		BT7-M03*006-PL	十字穴付き皿小ねじ		3
70-9		ZG1-M04-PL	平座金		1
71		2C-H007-00-02	カラー		1
72		3B-2219-A-00-02	ナット		1
73		ZG1-M14	平座金		1
74		3B-2245-A	ナット		1
80-1		4B-2401-8D	ボックス		1
80-2		BT2-M06*012	六角穴付ホルト		4
81		3B-H005-00-02	カム		1
82		BT9-M05*015	六角穴付皿小ねじ		1
83-1		3B-H007-00-02	銘板		1

No	仕様	品目番号	品名	メーカー品番	数量
83-2		BTD-#2*5	打込鋌		2
84		LCC-#211-1/4	オイルカップ	#211-1/4	1
85-1		2C-2612-A	キャップ		1
85-2		2C-2613-A	ハッキン		1
86-1		4B-2481-C	シャフト		1
86-2		KY1-05*05*014RR	平行キー	05*05*014RR	1
87		3B-2425-B	かさ歯車		1
88		4B-H011-00-02	カラー		1
89		BE6-51102	スラスト玉軸受	51102	1
90-1		3B-2482-B	メタル		1
90-2		2C-2418-B	ブシュ		1
90-3		BT1-M06*015-U-01-02	六角ボルト		4
91		RG1-S015	止め輪	S015	1
92-1		3B-2483-B	メタル		1
92-2		2C-2418-B	ブシュ		1
92-3		BT1-M06*015-U-01-02	六角ボルト		4
93-1		3B-2424-D	かさ歯車		1
93-2		BTA-M06*006-K	六角穴付止めねじ		1
94		BE6-51102	スラスト玉軸受	51102	1
95-1		4B-2432-1B	メタル		1
95-2		2C-2418-B	ブシュ		2
95-3		BT1-M06*020-U-01-02	六角ボルト		3
96-1		3B-2421-B	シャフト		1
96-2		KY1-05*05*014RR	平行キー	05*05*014RR	2
97		4B-2422-B	ギヤー		1
98		RG1-S015	止め輪	S015	1
99		PN1-06*020	平行ピン	06*020	2
100-1		4B-2407-B	ケース		1
100-2		BT2-M06*012	六角穴付ボルト		3
101		BE1-6203ZZ	深みぞ玉軸受	6203ZZ	1
102		4B-2405-C	シャフト		1
103		BE1-6203ZZ	深みぞ玉軸受	6203ZZ	1
104		ZG6-WW30	ウェーブワッシャー	WW30	1
105		4B-2412-2B	ケース		1
106-1		4B-2415-E	ホルダー		1
106-2		BTA-M06*010-K	六角穴付止めねじ		1
107-1		4B-2414-B	プーリー		1
107-2		BEZ-1/4	スチールボール	44200	2
107-3		4B-2208-2	コイルばね		2
107-4		BTG-M08*008	すりわり付き止めねじ		2
108		RG1-S028	止め輪	S028	1
109-1		4B-2631-B	ボックス		1
109-2		BT2-M06*012	六角穴付ボルト		4
110		4B-2001-H	ヘッド		1
111		BTA-M12*015-K	六角穴付止めねじ		4
112		BT1-M10*030-U-01-02	六角ボルト		1
113		4B-H007-00-02	キー		1
114-1		3B-2605-A	カバー		1
114-2		BT6-M04*010-01-02	十字穴付きなべ小ねじ		2
115		4B-2366-2B	ガイド		1
116		4B-2365-3B-00-02	ガイド		1

No	仕様	品目番号	品名	メーカー品番	数量
117-1		NT1-M12	6角ナット		2
117-2		ZG2-M12-U-01-02	ばね座金		2
118-1		3B-2374-A-00-02	シフター		1
118-2		BTA-M10*012-K	六角穴付止めねじ		1
119		3B-2376-A-00-02	ピン		1
120		4B-2368-2C	シャフト		1
121-1		2C-2341-A-00-02	ハンドル		1
121-2		1C-H001-00-02	ツマミ		1
122		4B-H010-00-02	ベース		1
123-1		MO1-#90-0.75*6*200	モーター		1
123-2		BT1-M08*020-U-01-02	六角ボルト		4
123-3		ZG1-M08-U-01-02	平座金		4
124		3C-2321-A-00-02	ホルダー		1
125		3C-2330-B-00-02	コイルばね		2
126-1		3C-2323-A-00-02	ピン		2
126-2		ZG1-M14*32*3.2	平座金		2
127		4B-H008-00-02	シャフト		1
128		BE1-6203ZZ	深みぞ玉軸受	6203ZZ	1
129		4B-2325-C	プーリー		1
130		BE1-6203ZZ	深みぞ玉軸受	6203ZZ	1
131		RG1-S017	止め輪	S017	1
132-1		4B-H009-00-02	プーリー		1
132-2		BTA-M06*012-K	六角穴付止めねじ		1
133		BH014-ST002-00-02	プーリーカバーサブアッシー		1
134		BL1-A-27-R	ベルト	A-27-R	1
135		BL1-A-34-R	ベルト	A-34-R	1
136-1		BL1-A-17	ベルト	A-17	1
136-2		BL1-A-19	ベルト	A-19	1
136-3		BL1-A-21	ベルト	A-21	1
136-4		BL1-A-23	ベルト	A-23	1
137-1		1C-E001-00-01	ボックス		1
137-2		BTH-M04*010-P3-M	+字穴付6角アブセット		2
138-1		KI-2702-2	押釦スイッチ	BSP215NB3KRC	1
138-2		BTJ-M04*010-P3-M	+字穴付ナベセムス		2
139-1		LCA-PZ0108	パイプバンド		1
139-2		BT6-M04*006-U-01-02	十字穴付きなべ小ねじ		2

## [ 仕様一覧 ]

R4 丸テーブル

S4 角テーブル





---

改訂履歷

第3版 2024年7月29日

