

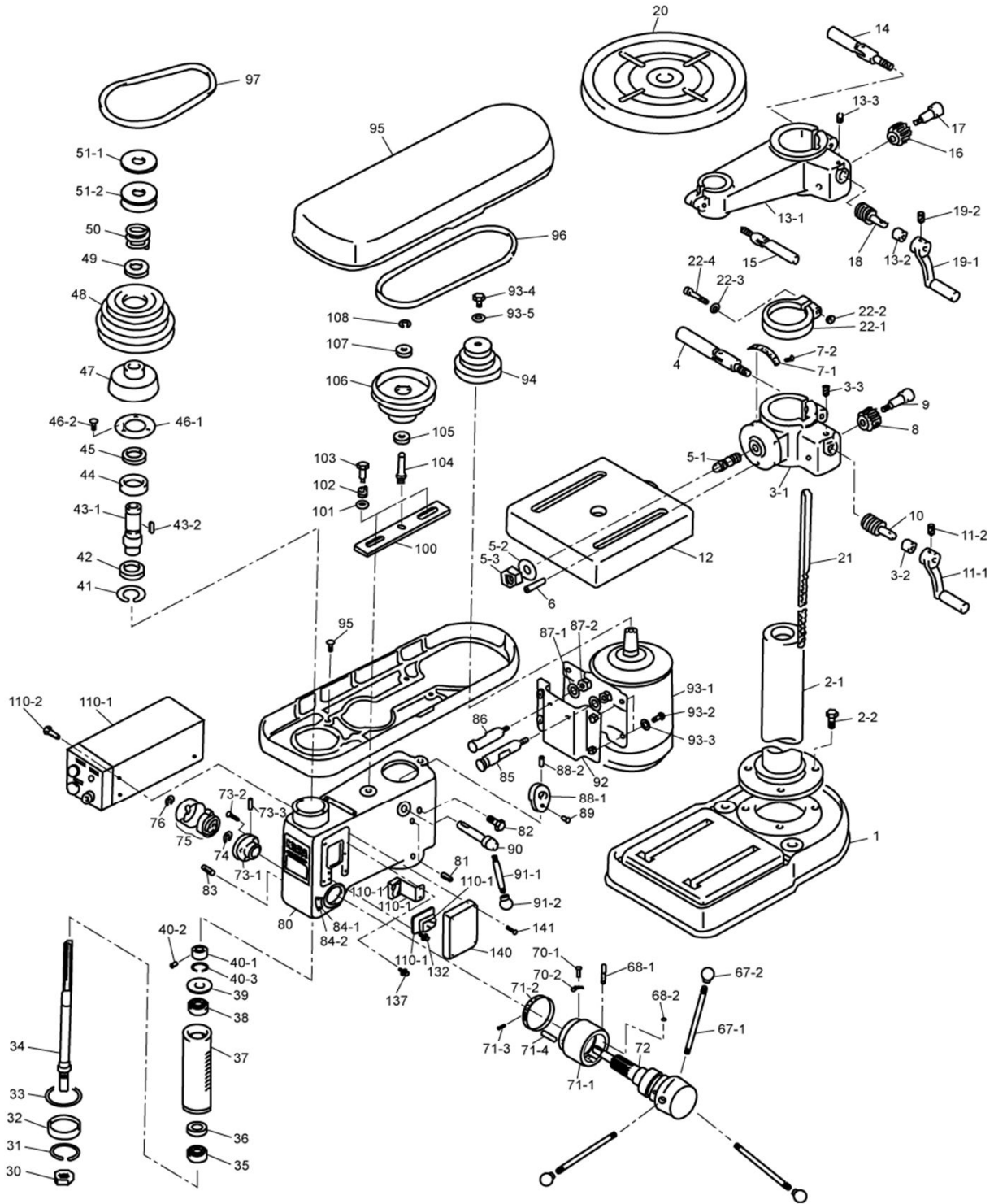
---

タッピング盤 (ドリリング兼用)  
**KRT-340**

---

**パーツリスト**





No	仕様	品目番号	品名	メーカー品番	数量
1		NR-F004-00-02	ヘッド		1
2-1		NR-F003-00-02	コラム		1
2-2		BT1-M10*030-U-01-02	六角ホルト		4
3-1	S3	NR-F001-00-02	ブラケット		1
3-2	S3	KI-79-A	ブッシュ		1
3-3	S3	BTA-M06*015-K	六角穴付止めねじ		1
4	S3	BF031-ST002-00-01	クランプホルトサブアッシー		1
5-1	S3	NR-F010-00-02	ホルト		1
5-2	S3	ZG1-M16-U-01-02	平座金		1
5-3	S3	NT1-M16-01-02	六角ナット		1
6	S3	PN2-06*030	テーパースピン	06*030	1
7-1	S3	3B-F001-00-02	銘板		1
7-2	S3	BTD-#2*5	打込鋌		2
8	S3	KI-76-A	ギヤー		1
9	S3	KI-77-B	シャフト		1
10	S3	KI-78-1	シャフト		1
11-1	S3	NR-87-C	ハンドル		1
11-2	S3	BTA-M08*010-K	六角穴付止めねじ		1
12	S3	NR-F009-00-02	テーブル		1
13-1	R3	NR-4-G	ブラケット		1
13-2	R3	KI-79-A	ブッシュ		1
13-3	R3	BTA-M06*015-K	六角穴付止めねじ		1
14	R3	BF031-ST002-00-01	クランプホルトサブアッシー		1
15	R3	BF031-ST001-00-01	クランプホルトサブアッシー		1
16	R3	KI-76-A	ギヤー		1
17	R3	KI-77-B	シャフト		1
18	R3	KI-78-1	シャフト		1
19-1	R3	NR-87-C	ハンドル		1
19-2	R3	BTA-M08*010-K	六角穴付止めねじ		1
20	R3	NR-F005-00-02	テーブル		1
21		NR-85-A-01-03	ラック		1
22-1		3B-2003-A	止め輪		1
22-2		NT1-M08	六角ナット		1
22-3		ZG1-M08-U-01-02	平座金		1
22-4		BT1-M08*050	六角ホルト(全ネジ)		1
30		NR-17-A-00-02	ナット		1
31		NR-15-3B-00-02	止め輪		1
32		NR-15-2A-00-02	カラー		1
33		3C-2114-A	パッキン		1
34		NR-20-J-00-02	スピンドル		1
35		BE1-6203ZZ	深みぞ玉軸受	6203ZZ	1
36		BE6-51103	スラスト玉軸受	51103	1
37		NR-15-I-00-02	ラックスリーブ		1
38		BE1-6202ZZ	深みぞ玉軸受	6202ZZ	1
39		NR-H005-00-02	カラー		1
40-1		NR-H003-00-02	カラー		1
40-2		BTA-M06*006-K	六角穴付止めねじ		1
40-3		NR-H004-00-02	止め輪		1
41		RG1-R052	止め輪	R052	1
42		BE1-6205ZZ	深みぞ玉軸受	6205ZZ	1
43-1		3C-2301-G-00-02	シャフト		1

No	仕様	品目番号	品名	メーカー品番	数量
43-2		KY1-05*05*016RR	平行キー	05*05*016RR	1
44		NR-H006-00-02	カラー		1
45		BE1-6205ZZ	深みぞ玉軸受	6205ZZ	1
46-1		NR-30-1-01-03	カバー		1
46-2		BT6-M06*010-U-01-02	十字穴付きなべ小ねじ		3
47		3C-2307-C-00-02	クラッチ		1
48		3C-2309-C-00-02	プーリー		1
49		BE6-51107	スラスト玉軸受	51107	1
50		3C-2311-A-00-02	コイルばね		1
51-1		3C-2312-A-00-02	ナット		1
51-2		3C-2313-A-00-02	ナット		1
67-1		4B-2227-A-00-02	ハンドル		3
67-2		NR-H009-00-02	ツミ		3
68-1		BT3-M08*015A-2	蝶ホルト		1
68-2		KI-53-1A-00-02	クランプピース		1
70-1		BTJ-M03*008-P3-M	十字穴付きナベセムス		1
70-2		3C-2212-A-01-03	ドック		1
71-1		3C-2207-3C-00-02	スリーブ		1
71-2		3C-2805-00-03	銘板		1
71-3		BTD-#2*5	打込鋌		2
71-4		PN3-04.5*016	スプリングピン	04.5*016	1
72		BH031-ST004-00-01	ピニオンシャフトサブアッシー		1
73-1		3C-2240-1D-00-02	ブッシュ		1
73-2		BT7-M04*015-01-02	十字穴付き皿小ねじ		3
73-3		PN3-03*012	スプリングピン	03*012	1
74		RG1-S018	止め輪	S018	1
75		BH032-ST002-00-01	渦巻スプリングサブアッシー		1
76		RG1-S018	止め輪	S018	1
80		3C-2001-H-00-02	ヘッド		1
81		BTA-M10*010-K	六角穴付止めねじ		2
82		BT1-M10*025-U-01-02	六角ホルト		2
83		2C-2115-A-00-02	キー		1
84-1		3C-2804-2B-00-03	銘板		1
84-2		BTD-#2*5	打込鋌		2
85		3B-2365-2A-00-02	ガイド		1
86		3C-2366-2B-00-02	ガイド		1
87-1		ZG2-M12-U-01-02	ばね座金		2
87-2		NT1-M12	六角ナット		2
88-1		3B-2374-A-00-02	シフター		1
88-2		BTA-M10*012-K	六角穴付止めねじ		1
89		3B-2376-A-00-02	ピン		1
90		3C-2368-2C-00-02	シフター		1
91-1		2C-2341-A-00-02	ハンドル		1
91-2		1C-H001-00-02	ツミ		1
92		3C-2364-B-00-02	ベース		1
93-1		MO1-00230-00-01	モーター		1
93-2		BT1-M08*020-U-01-02	六角ホルト		4
93-3		ZG1-M08-U-01-02	平座金		4
93-4		BT1-M08*025-U-01-02	六角ホルト		1
93-5		ZG1-M6*18*3.0-00-01	平座金		1
94		3C-2360-B-00-02	プーリー		1

No	仕様	品目番号	品名	メーカー品番	数量
95		BH014-ST003-00-02	プーリーカバーサブアッシー		1
96		BL1-A-24	ベルト	A-24	1
97		BL1-A-27	ベルト	A-27	1
100		3C-2321-A-00-02	ホルダー		1
101		ZG1-M14*32*3.2	平座金		2
102		3C-2330-B-00-02	コイルばね		2
103		3C-2323-A-00-02	ピン		2
104		3C-2324-B-00-02	シャフト		1
105		BE1-620ZZ	深みぞ玉軸受	620ZZ	1
106		3C-2325-C-00-02	プーリー		1
107		BE1-620ZZ	深みぞ玉軸受	620ZZ	1
108		RG1-S015	止め輪	S015	1
110-1		3C-2751-200V	制御盤		1
110-2		BTJ-M05*010-P2-M	十字穴付きナベセムス		3
132		BTH-M04*010-P3-M	+字穴付六角アブセット		2
137		BTH-M04*010-P3-M	+字穴付六角アブセット		2
140		5C-H003-00-02	カバー		1
141		BT6-M04*022	十字穴付きなべ小ねじ		4

## [ 仕様一覧 ]

R3 丸テーブル

S3 角テーブル

---

改訂履歷

第4版 2025年2月28日

