

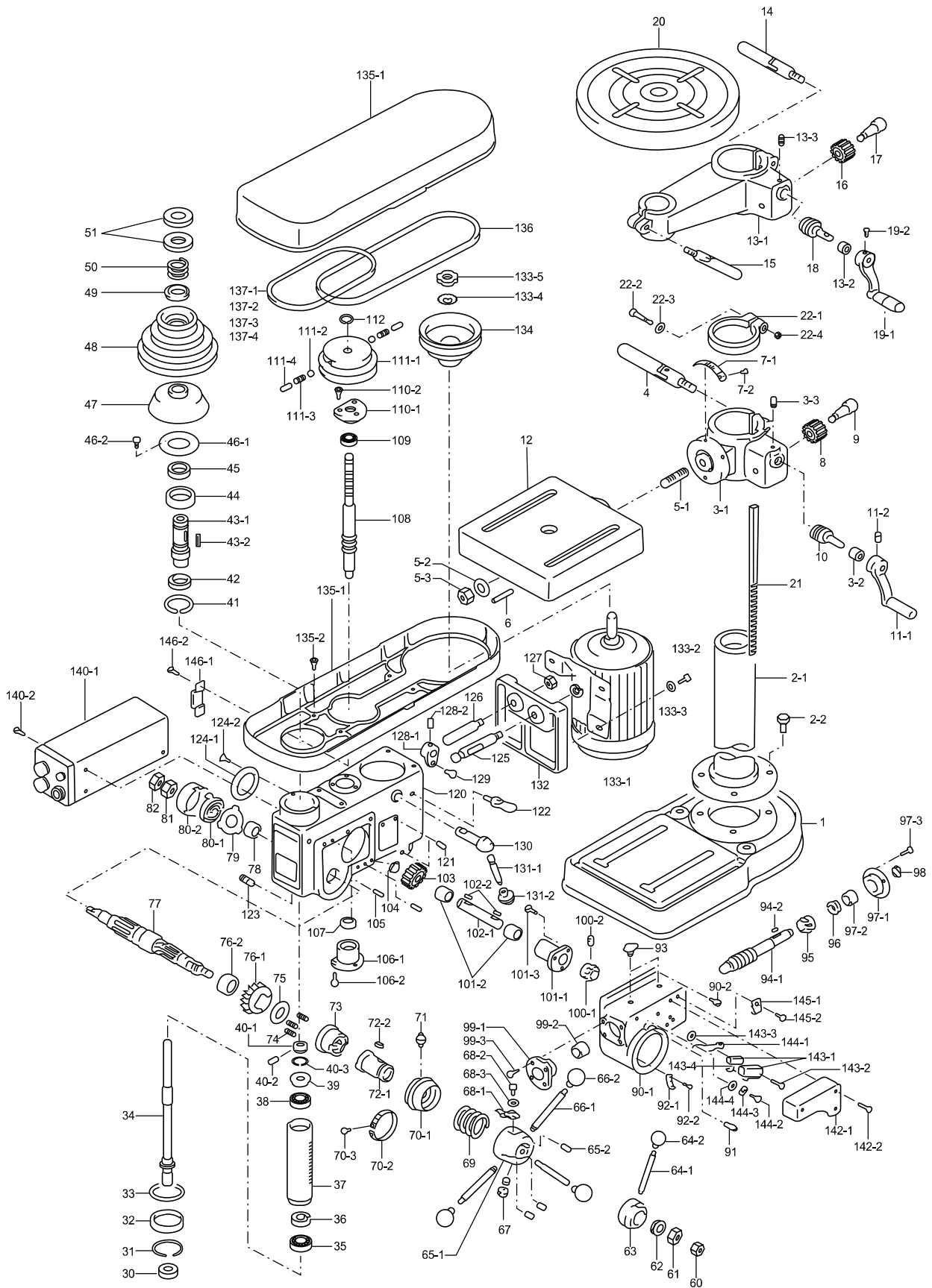
パ ー ツ リ ス ト
P A R T S L I S T
K R T G - 3 4 0

KIRA
KIRA CORPORATION

株式会社キラ・コーポレーション

DOC1-7C-JPL10-3

KRTG-340



N o	仕様	品 目 番 号	品 名	備 考	個 数
1	B	R-1-B	ベツト		1
2-1	C	R-1002-B	コラム		1
2-1	100L	R-1002-2	コラム	(100mmロング)	1
2-2	B	BT1-M10*030-U	6角ボルト(ユニクロ)	M10*30(ユニクロ)	4
3-1	S3	NS-4-D	ブラケット		1
3-2	S3	KI-79-A	ブシュ		1
3-3	S3	BTA-M06*012K	6角穴付止メネジ	M6*12(くぼみ先)	1
4	S3	AS1-R-5	ハンドル付クランプボルト		1
5-1	S3	S-8-A	ボルト		1
5-2	S3	ZG1-M16-U	平座金(ユニクロ)	M16(ユニクロ)	1
5-3	S3	NT1-M16-U	6角ナット(ユニクロ)	M16(ユニクロ)	1
6	S3	PN2-06*030	テーパースピンドル(メネジ付)	6*30	1
7-1	S3	KS-4-2A	銘板(スケール)		1
7-2	S3	BTD-#2*5	打込鉄	#2*4.8	2
8	S3	KI-76-A	ギヤ(16T)		1
9	S3	KI-77-A	シャフト		1
10	S3	KI-78-D	シャフト(ウォーム)		1
11-1	S3	NR-87-C	ハンドル		1
11-2	S3	BTA-M08*010K	6角穴付止メネジ	M8*10(くぼみ先)	1
12	S3	S-7-C	テーブル		1
13-1	R3	NR-4-D	ブラケット		1
13-2	R3	KI-79-A	ブシュ		1
13-3	R3	BTA-M06*012K	6角穴付止メネジ	M6*12(くぼみ先)	1
14	R3	AS1-R-5	ハンドル付クランプボルト		1
15	R3	AS1-R-8	ハンドル付クランプボルト		1
16	R3	KI-76-A	ギヤ(16T)		1
17	R3	KI-77-A	シャフト		1
18	R3	KI-78-D	シャフト(ウォーム)		1
19-1	R3	NR-87-C	ハンドル		1
19-2	R3	BTA-M08*010K	6角穴付止メネジ	M8*10(くぼみ先)	1
20	R3	R-7-B	テーブル		1
21	C	NR-85-A	ラック	(□10*15*635)	1
21	100L	NR-1004	ラック	(□10*15*733)	1
22-1		3B-2003-A	止メ輪		1
22-2		BT1-M08*050-U	6角ボルト(ユニクロ)	M8*50(ユニクロ)	1
22-3		ZG1-M08-U	平座金(ユニクロ)	M8(ユニクロ)	1
22-4		NT1-M08-U	6角ナット(ユニクロ)	M8(ユニクロ)	1
30	JT6	NR-17-A	ナット		1
31		NR-15-3B	止メ輪		1
32		NR-15-2A	カラー		1
33		3C-2114-A	バッキン		1
34	JT6	NR-20-F	スピンドル	(φ25*329)	1
35	JT6	BE1-6203ZZ	深みぞ玉軸受	6203ZZ	1
36	JT6	BE6-51103	スラスト玉軸受	51103	1
37	JT6	NR-15-F	ラックスリーブ		1
38	JT6	BE1-6202ZZ	深みぞ玉軸受	6202ZZ	1
39	JT6	R-25C-A	カラー		1
40-1	JT6	R-25-A	カラー		1
40-2	JT6	BTA-M06*006K	6角穴付止メネジ	M6*6(くぼみ先)	1
40-3	JT6	R-25B-A	止メ輪		1
41		RG1-R052	止メ輪	R52(穴用)	1
42		BE1-6205ZZ	深みぞ玉軸受	6205ZZ	1
43-1		3C-2301-F	シャフト	(φ30*1830)	1
43-2		KY1-05*05*016RR	平行キ(両丸)	5*5*16RR	1
44		R-30-B	カラー		1
45		BE1-6205ZZNR	深みぞ玉軸受	6205ZZNR	1
46-1		7C-2305-B	カバー		1
46-2		BT6-M06*008-U	+字穴付ナベ小ネジ,ユニクロ	M6*8(ユニクロ)	3
47		7C-2307-A	クラッチ	素材ハ3C-2307	1
48		7C-2309-A	ブリー		1
49		BE7-AXK1105	スラストコロ軸受	AXK1105	1
49		BE8-AS1105	スラストワッシャー	AS1105	1
49		BE8-GS81105	スラストコロ軸受	GS81105	1
50		7C-2311-A	コイルバネ		1

N o	仕様	品 目 番 号	品 名	備 考	個 数
51		3C-2312-A	ナット	(φ42*300)	2
60	PN	3B-2220-B	ナット(袋)		1
61	PN	3B-2219-A	ナット		1
62	PN	BE6-51102	スラスト玉軸受	51102	1
63	PN	3B-2216-B	ナット	(φ60*1830)	1
64-1	PN	2C-2341-A	ハンドル		1
64-2	PN	KN-41-A	ツマミ		1
65-1	PN	7C-2212-B	ボス	素材ハ3B-2212	1
65-2	PN	BTA-M06*006K	6角穴付止メネジ	M6*6(くぼみ先)	3
66-1	PN	3B-2227-B	ハンドル		3
66-2	PN	R-45-B	ツマミ		3
67	PN	7C-2229-A	ボルト		1
68-1	PN	7C-2213-A	ドッグ		1
68-2	PN	BT6-M04*008-U	+字穴付ナベ小ネジ,ユニクロ	M4*8(ユニクロ)	2
68-3	PN	ZG1-M04-U	平座金(ユニクロ)	M4(ユニクロ)	2
69	PN	3B-2221-C	コイルバネ		1
70-1	PN	3B-2213-C	スリーブ		1
70-2	PN	NR-50-A	銘板		1
70-3	PN	BTD-#2*5	打込鍔	#2*4.8	2
71	PN	2B-2230-A	ストップバー		1
72-1	PN	3B-2211-1C	シフター	(φ50*1830)	1
72-2	PN	KY1-05*05*022RR	平行キ- (両丸)	5*5*22RR	1
73	PN	3B-2207-6D	クラッチ		1
74	PN	3B-2208-B	コイルバネ		3
75	PN	COL1-028042003B	カラー(1)	3B-2205(旧)	1
76	PN	AS0-3B2202-6	ギヤ(組付品)		1
76-1	ZZ	3B-2202-6D	ギヤ(爪付ハスバウォーム)	(φ70*21)	1
76-2	ZZ	3B-2203-A	ブシュ		1
77	PN	3B-2201-E	ビニオンシャフト	(φ42*304)	1
78		R-12-A	ブシュ		1
79		12B-2242-C	押エ(スプリング)		1
80		12B-2244A	スプリングケースセット		1
80-1	ZZ	12B-2243-D	スプリング		1
80-2	ZZ	12B-2244-B	ケース		1
81		3B-2219-A	ナット		1
82		3B-2245-A	ナット		1
90-1		7C-2401-E	ボックス	素材ハ3B-2401	1
90-2		BT2-M06*012	6角穴付ボルト	M6*12	5
91		7C-2231-B	ストップバー		1
92-1		7C-2804-A	銘板		1
92-2		BTD-#2*5	打込鍔	#2*4.8	2
93		LCC-#211-1/4	打込オイルカップ	1/4(ネルソン)	2
94-1		3B-2481-B	シャフト	(φ34*172)	1
94-2		KY1-05*05*014RR	平行キ- (両丸)	5*5*14RR	1
95		3B-2425-A	カサ歯車	M6ネジ無し	1
96		BE6-51102	スラスト玉軸受	51102	1
97-1		3B-2482-B	メタル		1
97-2		2C-2418-B	ブシュ		1
97-3		BT1-M06*015-U	6角ボルト(ユニクロ)	M6*15(ユニクロ)	4
98		RG1-S015	止メ輪	S15(軸用)	1
99-1		3B-2483-B	メタル		1
99-2		2C-2418-B	ブシュ		1
99-3		BT1-M06*015-U	6角ボルト(ユニクロ)	M6*15(ユニクロ)	4
100-1		3B-2424-C	カサ歯車	M6ネジ有り	1
100-2		BTA-M06*006K	6角穴付止メネジ	M6*6(くぼみ先)	1
101-1		3B-2432-B	メタル		1
101-2		2C-2418-B	ブシュ		2
101-3		BT1-M06*015-U	6角ボルト(ユニクロ)	M6*15(ユニクロ)	3
102-1		3B-2421-A	シャフト		1
102-2		KY1-05*05*014RR	平行キ- (両丸)	5*5*14RR	2
103		3B-2422-A	ウォーム	デルリン(50*1000)	1
104		RG1-S015	止メ輪	S15(軸用)	1
105		PN1-06h7*020	平行ピン(メネジ付)	6h7*20	2
106-1		3B-2407-A	ケース(ベアリング)		1

N o	仕様	品 目 番 号	品 名	備 考	個 数
106-2		BT2-M05*010	6角穴付ボルト	M5*10	3
107		BE1-6201UU	深みぞ玉軸受	62012NK(6201LLB)	1
108		3B-2405-C	シャフト	(φ25*259)	1
109		BE1-6002	深みぞ玉軸受	6002	1
110-1		3B-2412-A	ケース(ベアリング)		1
110-2		BT2-M05*010	6角穴付ボルト	M5*10	3
111-1		3B-2414-A	プーリー		1
111-2		BEZ-1/4	スチールボール	1/4	2
111-3		3B-2208-B	コイルバネ		2
111-4		BTG-M08*008	スリ割付丸先止メネジ	M8*8	2
112		RG1-S014	止メ輪	S14(軸用)	1
120		7C-2001-H	ヘッド		1
121		BTA-M10*010K	6角穴付止メネジ	M10*10(くぼみ先)	2
122		AS1-KI-75-1	ハンドル付クランプボルト		2
123		R-54-A	キー	(M10*18)	1
124-1		3B-2605-A	カバー		1
124-2		BT7-M04*008-U	+字穴付皿小ネジ(ユニクロ)	M4*8(ユニクロ)	2
125		7C-2365-A	ガイド		1
126		3C-2366-2B	ガイド		1
127		NT1-M12-U	6角ナット(ユニクロ)	M12(ユニクロ)	2
127		ZG2-M12-U	バネ座金(ユニクロ)	M12(ユニクロ)	2
128-1		3B-2374-A	シフター		1
128-2		BTA-M10*012K	6角穴付止メネジ	M10*12(くぼみ先)	1
129		3B-2376-A	ピン		1
130		3C-2368-2B	シフター		1
131-1		2C-2341-A	ハンドル		1
131-2		KN-41-A	ツマミ		1
132	46U	7C-2364-A	ベース(モーター)		1
133-1	46U	M01-0.4KW*6*200U	モーター	FEU-80BTS(10)	1
133-2		BT1-M08*020	6角ボルト	M8*20	4
133-3		ZG1-M08	平座金	M8	4
133-4	ZZ	ZG5-AW01	ベアリングワッシャー	AW01	1
133-5	ZZ	NT3-AN01	ベアリングナット	AN01	1
134	46U	7C-2360-A	プーリー(プーリー)		1
135-1		3B-2601-A	カバー(組立図)		1
135-2		BT6-M06*010-U	+字穴付ナベ小ネジ,ユニクロ	M6*10(ユニクロ)	4
136	46U	BL1-A-40	Vベルト	A-40	1
137-1		BL1-A-21	Vベルト	A-21	1
137-2		BL1-A-23	Vベルト	A-23	1
137-3		BL1-A-24	Vベルト	A-24	1
137-4		BL1-A-25	Vベルト	A-25	1
140-1	E	7C-2701-7	制御盤		1
140-1	ZZ	EP3-HH52P-200V	補助リレー	HH52P-200V	2
140-1	ZZ	EP3-TP58S1/124	コントロールリレーソケット	TP58S1/124	2
140-1	ZZ	EP2-NBA-281W-200V	パイロットランプ		1
140-1	ZZ	EP2-AH25-EY1/0013	押釦スイッチ	AH25-EY1/0013	1
140-1	ZZ	EP2-AH25-FB10/0013	押釦スイッチ	AH25-FB10/0013	1
140-1	ZZ	EP2-AH25-ER1/0013	押釦スイッチ	AH25-ER1/0013	1
140-1	ZZ	EP2-WD1121	スナッチスイッチ	(WD1911付)	1
140-1	ZZ	EL1-VCTF-04*1.25	ビニールキャブタイヤコード	VCTF-4*1.25	2
140-1	ZZ	EP3-HC-10E5-200V	可逆電磁接触器	HC-10E5-200V	1
140-2	E	BT6-M06*016-U	+字穴付ナベ小ネジ,ユニクロ	M6*16(ユニクロ)	3
142-1	E	7C-2727-A	カバー(スイッチ)		1
142-2	E	BT6-M04*040-U	+字穴付ナベ小ネジ,ユニクロ	M4*40(ユニクロ)	3
143-1	ZZ	EP5-V-10-1A	マイクロスイッチ	(VAL2付)	2
143-2	ZZ	BT6-M03*025-U	+字穴付ナベ小ネジ,ユニクロ	M3*25(ユニクロ)	2
143-3	ZZ	NT1-M03-U	6角ナット(ユニクロ)	M3(ユニクロ)	2
143-4	ZZ	4C-2726	絶縁紙		2
144-1	ZZ	7C-2723-A	ベース(マイクロスイッチ)		1
144-2	E	BT1-M04*010-U	6角ボルト(ユニクロ)	M4*10(ユニクロ)	2
144-3	E	ZG2-M04-U	バネ座金(ユニクロ)	M4(ユニクロ)	2
144-4	E	ZG1-M04-U	平座金(ユニクロ)	M4(ユニクロ)	2
145-1	E	LCA-PZ0108	パイプバンド	正和(PZ0108)	2
145-2	E	BT6-M04*006-U	+字穴付ナベ小ネジ,ユニクロ	M4*6(ユニクロ)	2

